

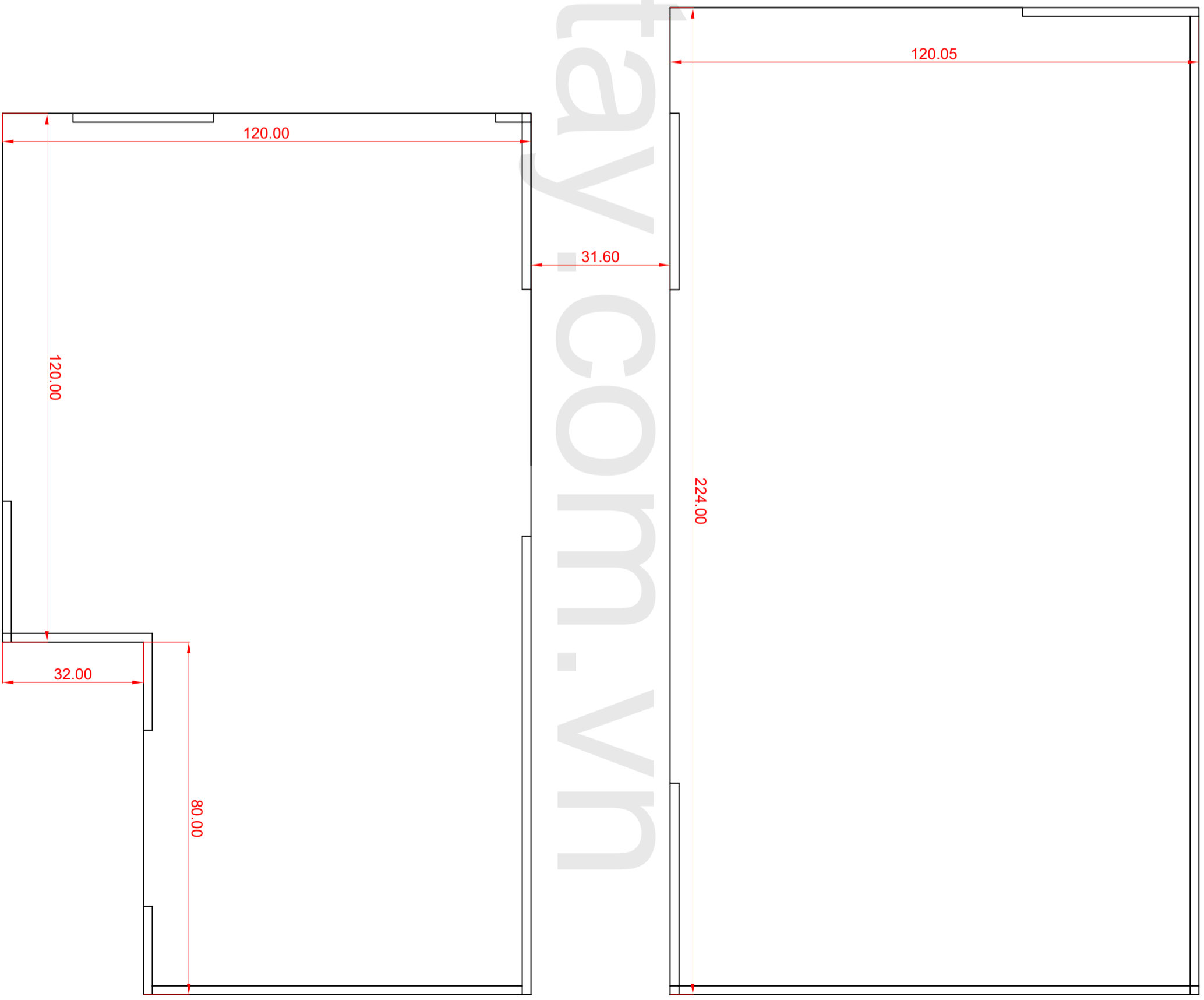
MẪU BIỆT THỰ TẦM TRE MÀI CHÉO



- Để tăng tính thẩm mỹ, kích thước bản vẽ được điều chỉnh bằng ~0.8 lần kích thước nhà thực mà Khéo tay đã thực hiện trong video hướng dẫn. Ngôi nhà bạn làm có kích thước giống với kích thước bản vẽ.

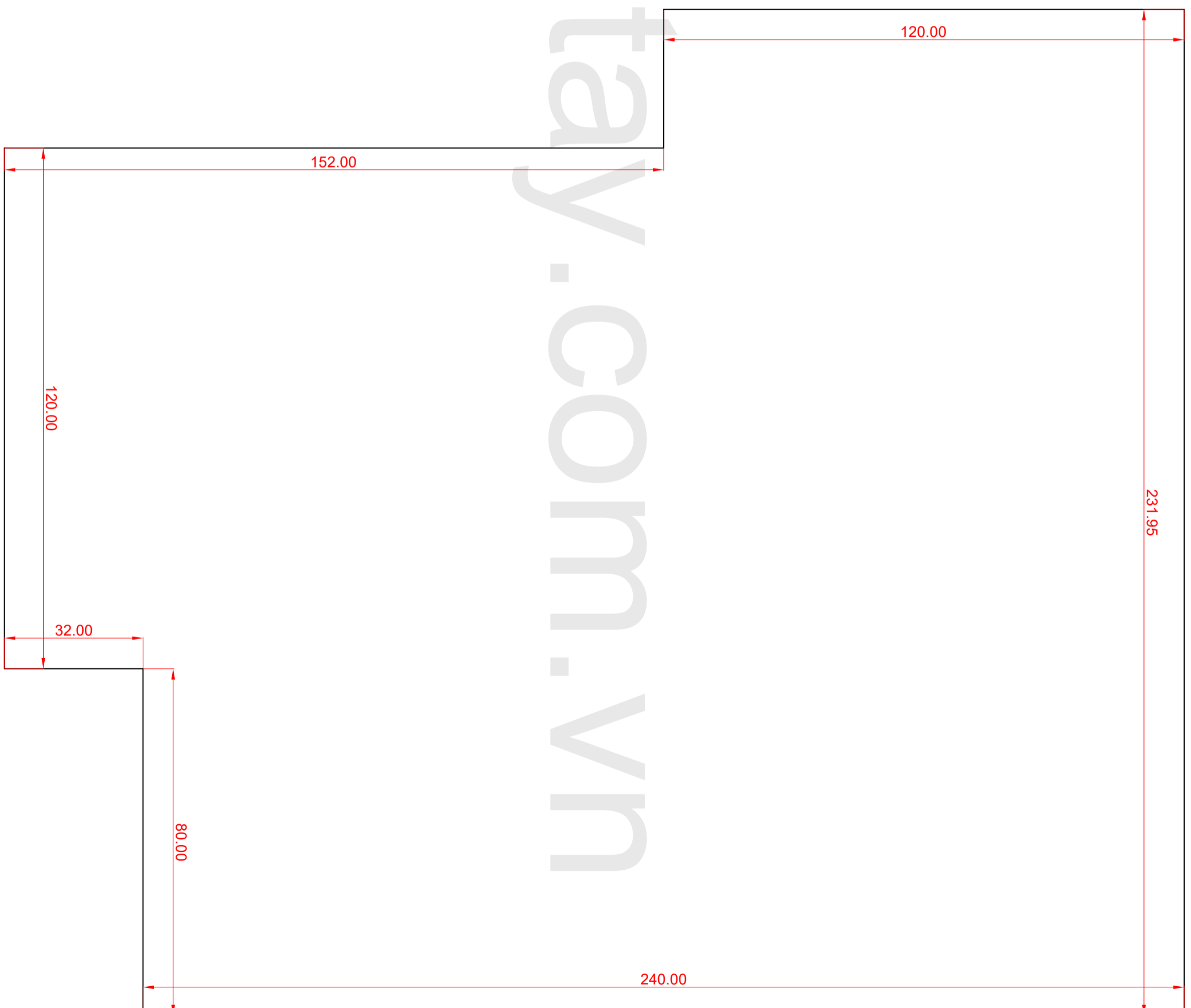
- Khi thực hiện mô hình, bạn chỉ cần đặt tấm tre vừa với hình vẽ rồi cắt và ghép theo. Quá trình làm sẽ dễ hơn khi xem thêm video hướng dẫn chi tiết trên kênh Youtube: "Khéo tay"

Mặt bằng tầng 1

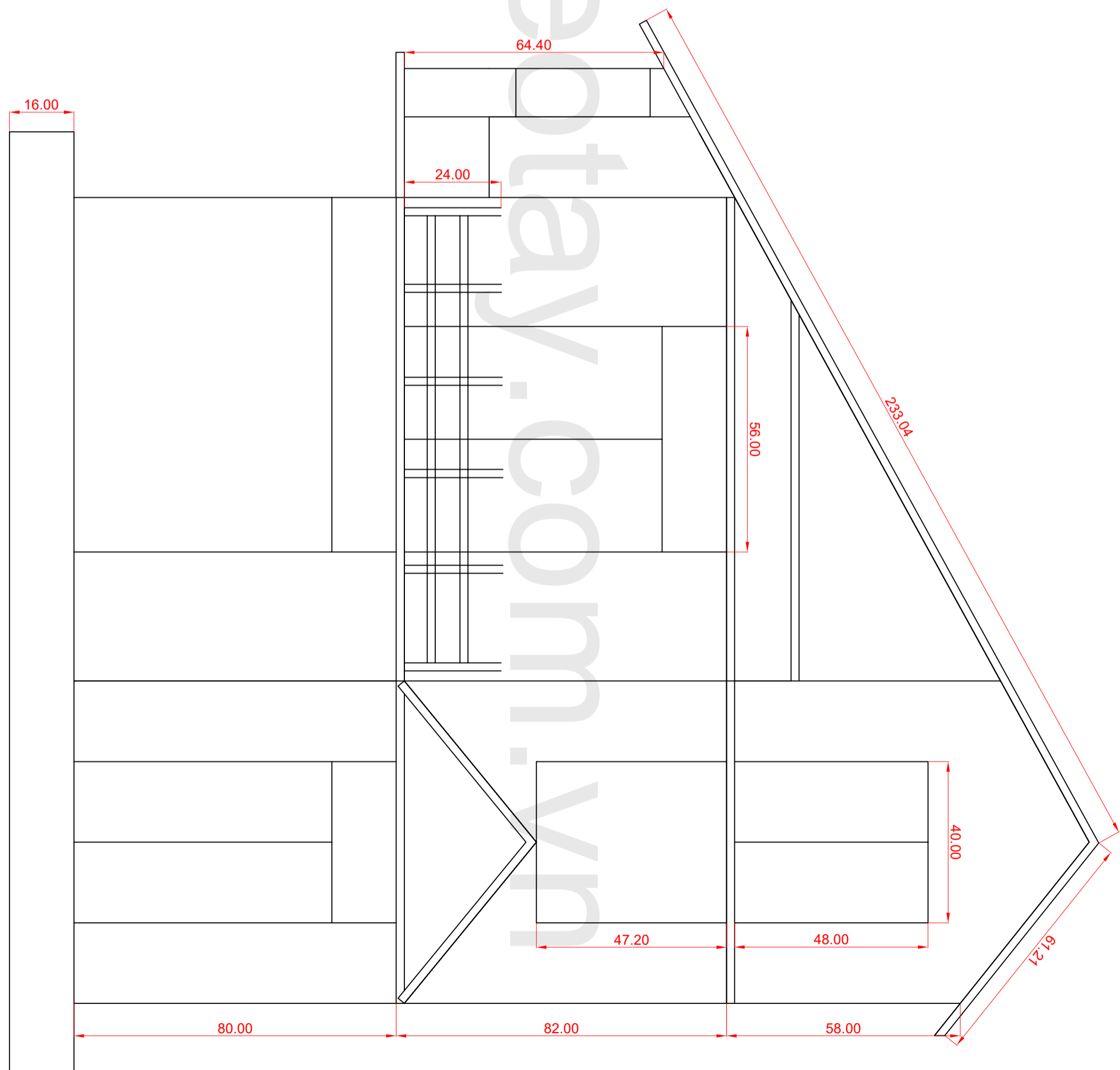


khneotay.com.vn

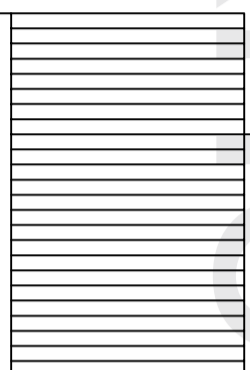
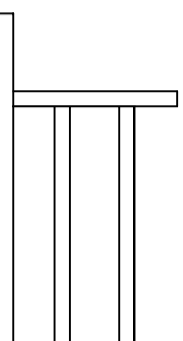
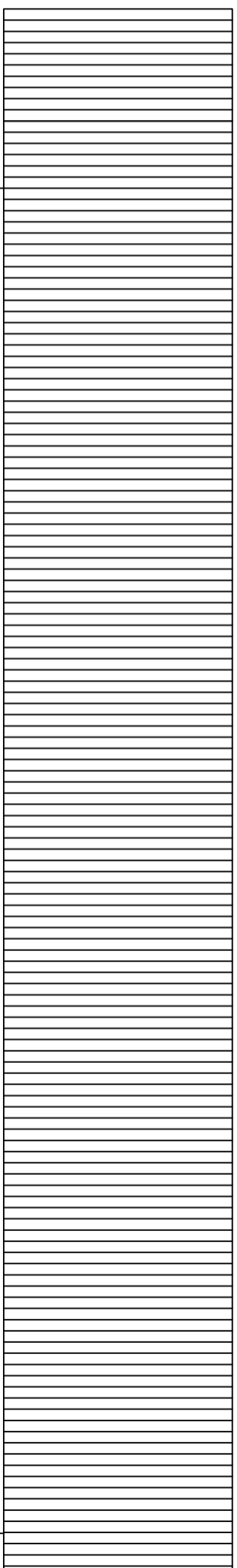
Mặt bằng tầng 2



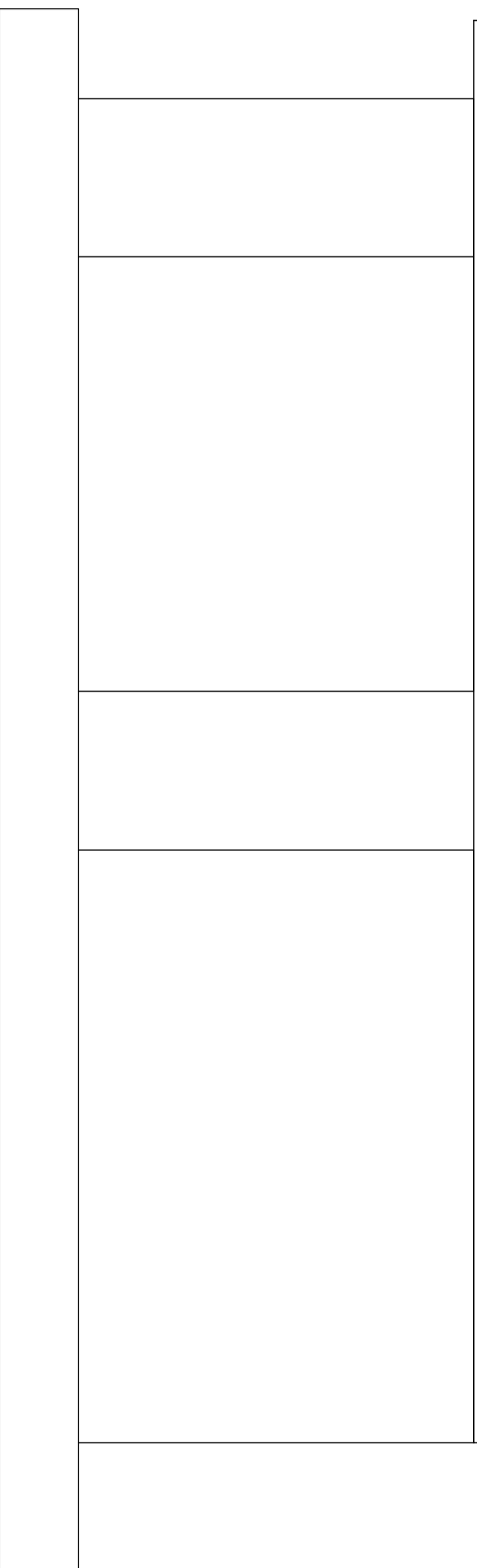
MẶT 1



MẶT 2

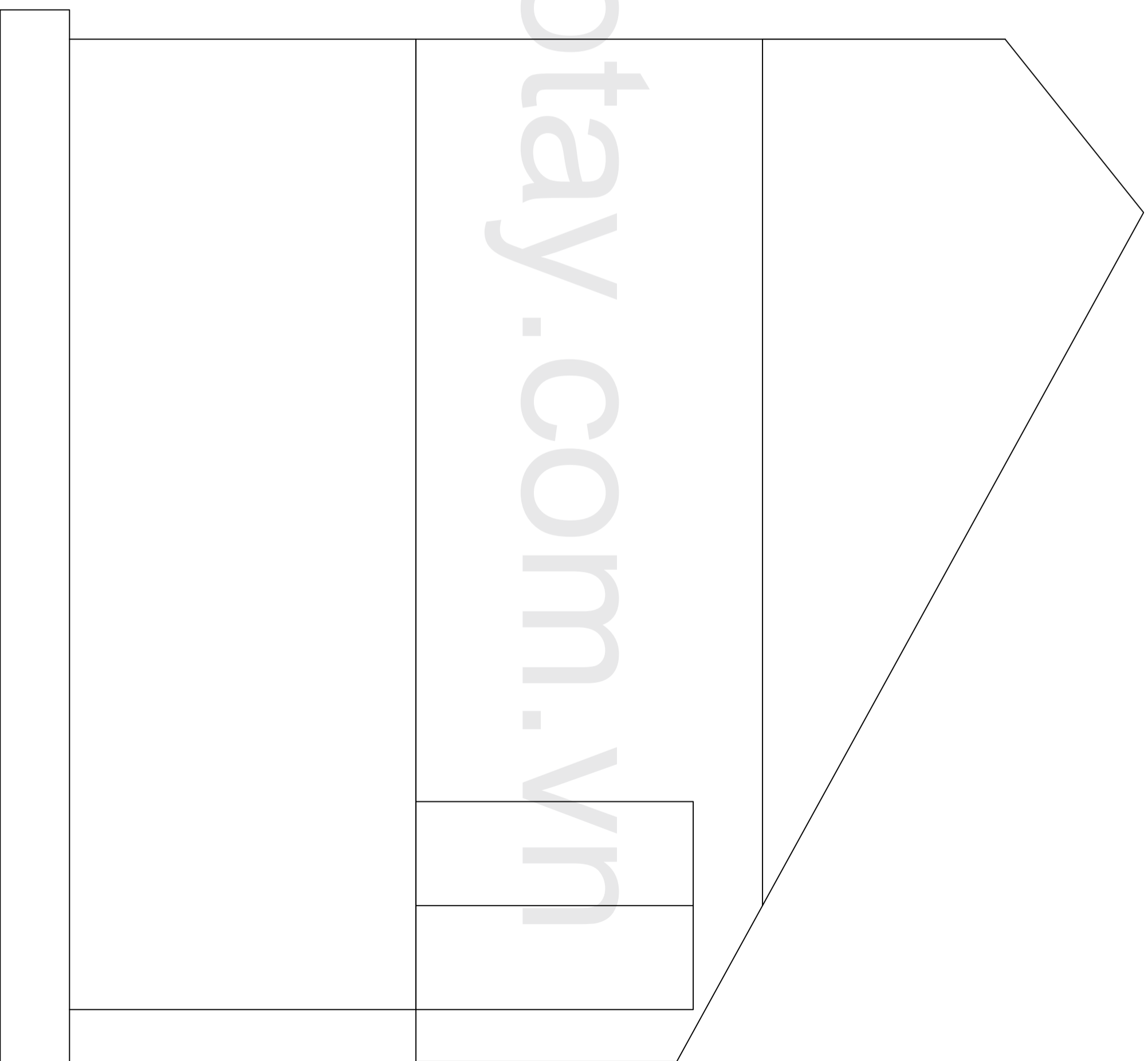


khoeotay.com.vn



MẶT 3

khneotay.com.vn



MẶT 4

khneotay.com.vn

